

# Integrazione sociale e lavorativa: il nodo critico del passaggio alla maggiore età

Stefania Congia

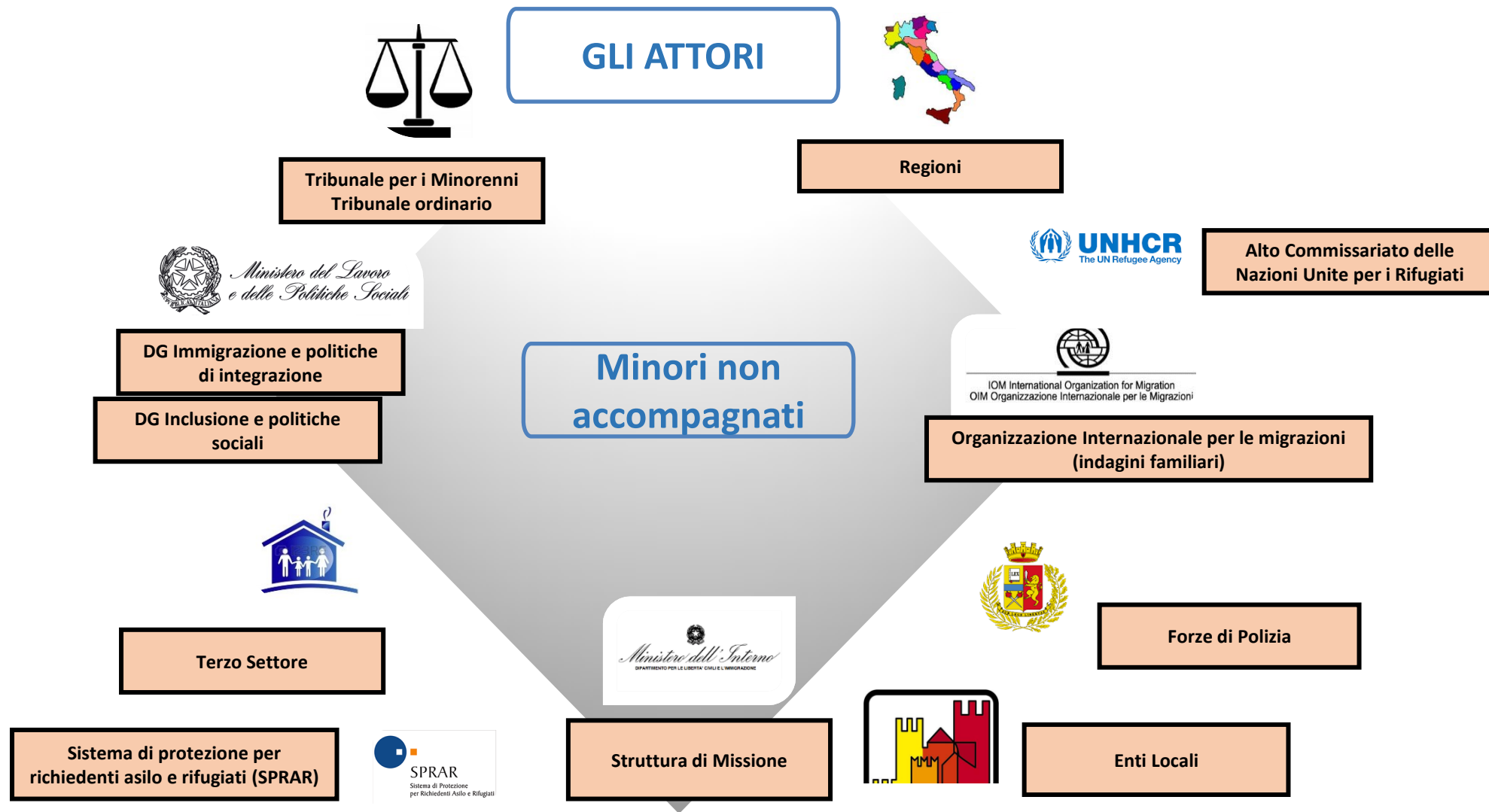


UNIVERSITÀ  
di VERONA

Dipartimento  
di SCIENZE GIURIDICHE

Verona, Dipartimento di Scienze Giuridiche, 10 novembre 2017





**DIREZIONE GENERALE DELL'IMMIGRAZIONE E DELLE POLITICHE DI  
INTEGRAZIONE:  
LE COMPETENZE IN MATERIA DI MINORI NON ACCOMPAGNATI**

**CENSIMENTO E MONITORAGGIO**

**INDAGINI FAMILIARI**

**EMISSIONE DEL PARERE POSITIVO AI SENSI DELL'ART. 32  
DEL D.LGS. 286/1998**

**POLITICHE DI INTEGRAZIONE**

## CENSIMENTO E MONITORAGGIO

Il **d.p.c.m. 535/1999** (articoli 2, lettera i, e 5) e il **D.lgs. 142/2015** (art. 19, comma 5) attribuiscono alla Direzione Generale dell'immigrazione e delle politiche di integrazione del Ministero del lavoro e delle politiche sociali compiti di monitoraggio e censimento della presenza dei minori non accompagnati (MNA)



### SISTEMA INFORMATIVO MINORI (SIM)

Consente di monitorare la presenza dei minori non accompagnati e tracciarne gli spostamenti sul territorio nazionale e di gestire i dati relativi all'anagrafica dei MNA, allo status e al loro collocamento.

→ **L. 7 aprile 2017, n. 47 (art. 9)** – istituisce presso il Ministero del Lavoro e delle Politiche Sociali il Sistema informativo nazionale dei minori stranieri non accompagnati

## MINORI STRANIERI NON ACCOMPAGNATI (MSNA) PRESENTI IN ITALIA

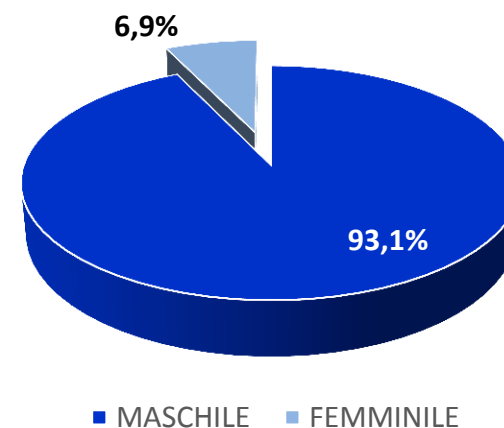
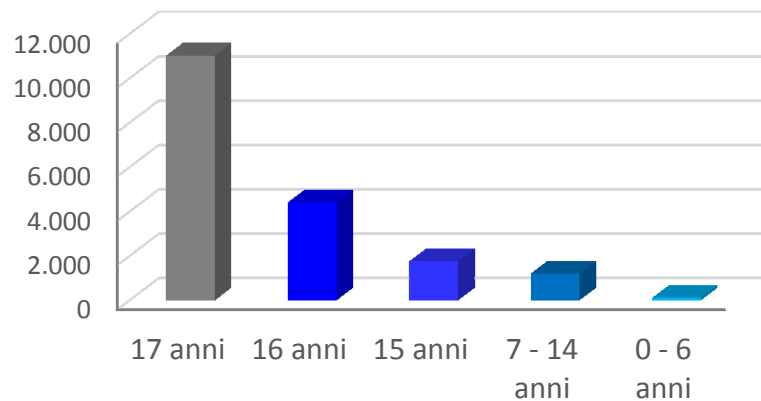
N. MSNA presenti \*

18.491

17  
anni    16  
anni    15  
anni    7 - 14  
anni    0 - 6  
anni

Genere  
maschile

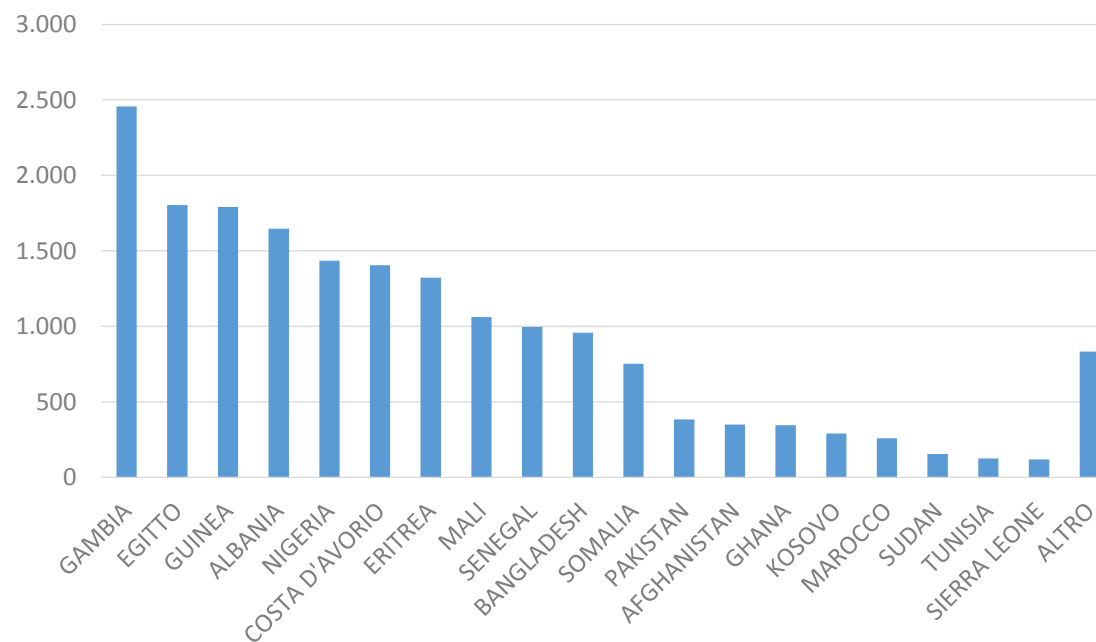
Genere  
femminile



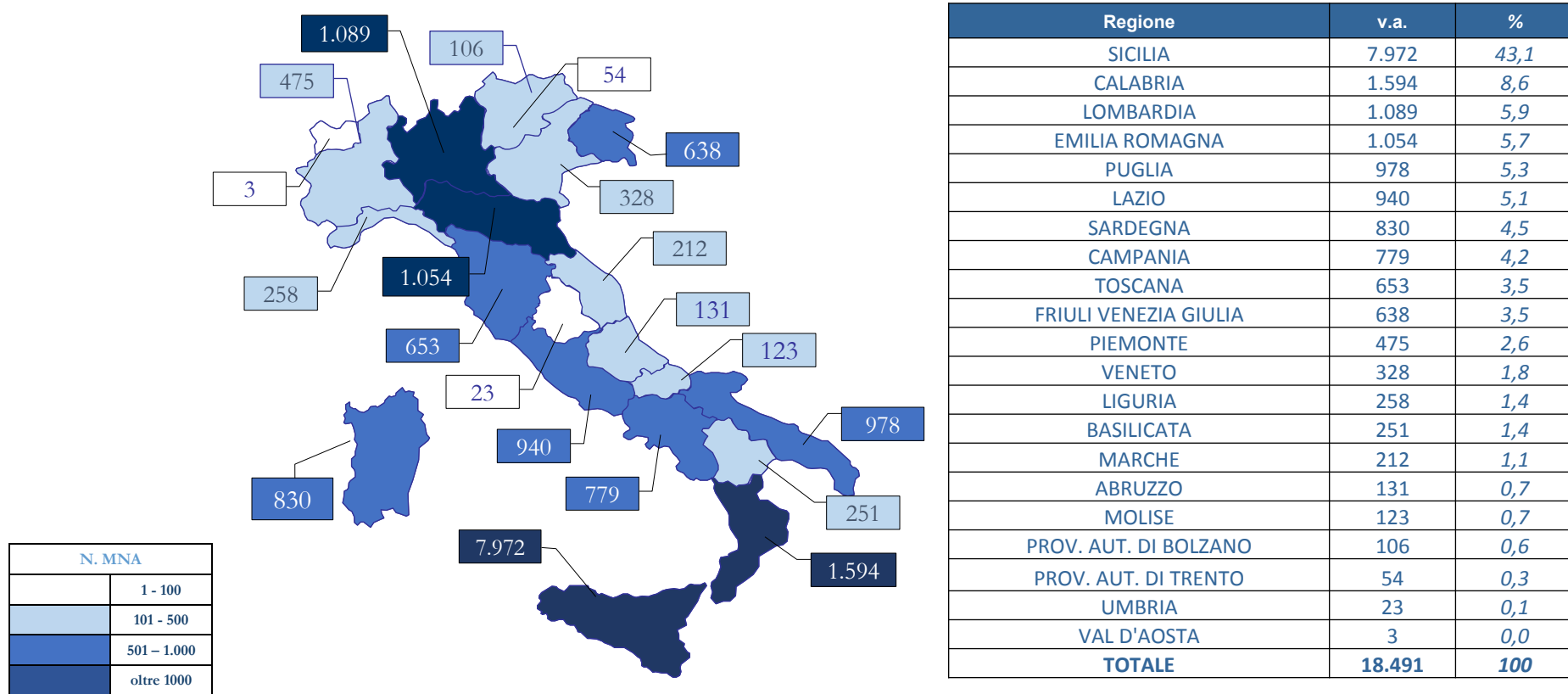
\* Dati al 30 settembre 2017

## I MNA per cittadinanza al 30.09.2017

CITTADINANZA	N. MNA	%
GAMBIA	2.456	13,3
EGITTO	1.804	9,8
GUINEA	1.791	9,7
ALBANIA	1.647	8,9
NIGERIA	1.434	7,8
COSTA D'AVORIO	1.406	7,6
ERITREA	1.322	7,1
MALI	1.062	5,7
SENEGAL	997	5,4
BANGLADESH	959	5,2
SOMALIA	752	4,1
PAKISTAN	383	2,1
AFGHANISTAN	350	1,9
GHANA	345	1,9
KOSOVO	291	1,6
MAROCCO	258	1,4
SUDAN	155	0,8
TUNISIA	125	0,7
SIERRA LEONE	120	0,6
ALTRO	834	4,5
<b>TOTALE</b>	<b>18.491</b>	<b>100</b>



## I MNA per distribuzione regionale al 30.09.2017



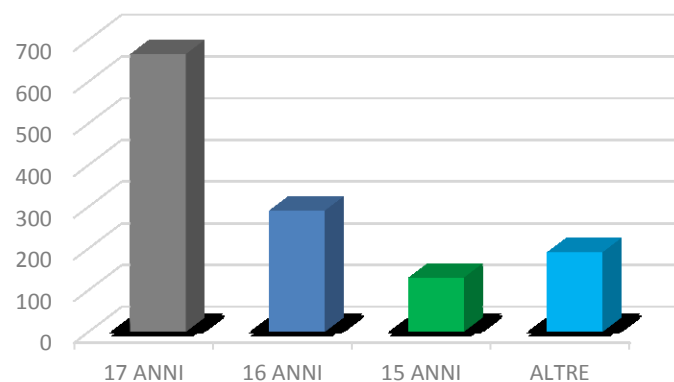
## MINORI STRANIERE NON ACCOMPAGNATE (MSNA) PRESENTI IN ITALIA

N. MSNA presenti \*

1.280



17 anni    16 anni    15 anni    ALTRE

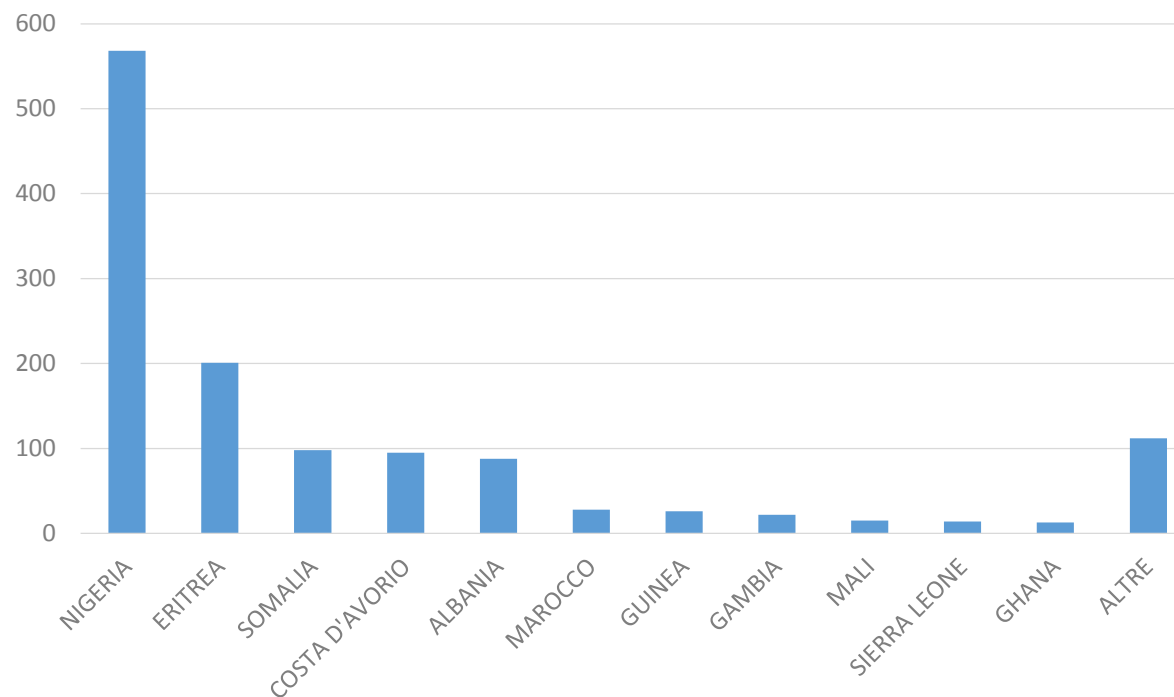


\* Dati al 30 settembre 2017

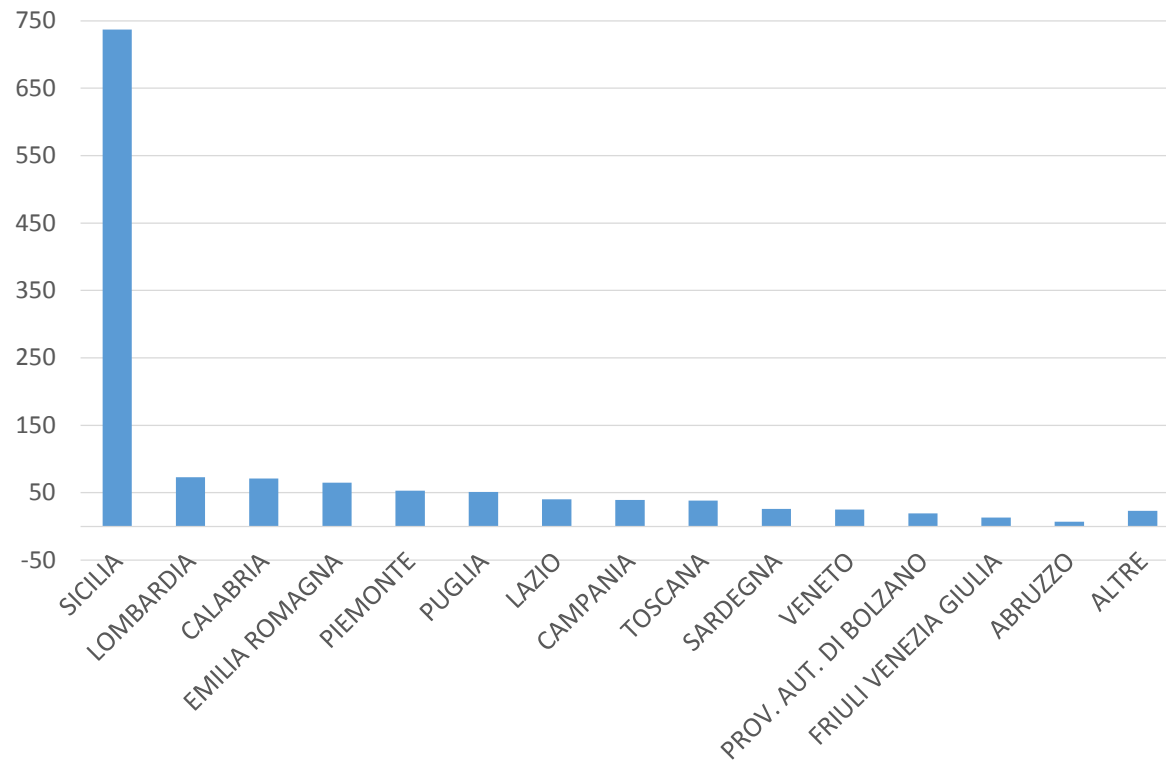


## Le MNA per cittadinanza al 30.09.2017

CITTADINANZA	N. MNA	%
NIGERIA	568	44,4
ERITREA	201	15,7
SOMALIA	98	7,7
COSTA D'AVORIO	95	7,4
ALBANIA	88	6,9
MAROCCO	28	2,2
GUINEA	26	2,0
GAMBIA	22	1,7
MALI	15	1,2
SIERRA LEONE	14	1,1
GHANA	13	1,0
ALTRE	112	8,8
<b>TOTALE</b>	<b>1.280</b>	<b>100</b>



## Le MNA per distribuzione regionale al 30.09.2017



Regione	v.a.	%
SICILIA	737	57,6
LOMBARDIA	73	5,7
CALABRIA	71	5,5
EMILIA ROMAGNA	65	5,1
PIEMONTE	53	4,1
PUGLIA	51	4,0
LAZIO	40	3,1
CAMPANIA	39	3,0
TOSCANA	38	3,0
SARDEGNA	26	2,0
VENETO	25	2,0
PROV. AUT. DI BOLZANO	19	1,5
FRIULI VENEZIA GIULIA	13	1,0
ABRUZZO	7	0,5
ALTRE	23	1,8
<b>TOTALE</b>	<b>1.280</b>	<b>100</b>

## SISTEMA INFORMATIVO MINORI – SIM



Ministero del Lavoro  
e delle Politiche Sociali



Sistema Informativo  
Minori non Accompagnati

[Home](#) [Enti e Strutture](#) [Minori](#) [Gestione situazioni](#) [Monitoraggio](#) [Richiesta credenziali](#) [Guide utente SIM](#) [Contatti](#)

### Ricerca Minori

Numero scheda:

Alias:

Cognome:

Nome:

Data Nascita:



Situazione del Minore:

Cittadinanza:

Comune:

Fascia d'età:

Usciti dalla competenza:

Non mostrare usciti dalla competenza

CERCA

EMISSIONE DEL PARERE POSITIVO AI SENSI DELL'ART. 32 DEL D.LGS. 286/1998

**Conversione del permesso di soggiorno al compimento della maggiore età  
(art. 32 d.lgs n. 286/1998)**

La disposizione disciplina due percorsi distinti

Requisiti necessari per la conversione del permesso di soggiorno alla maggiore età:

- partecipazione ad un progetto d'integrazione di durata almeno **biennale**;
- Permanenza sul territorio nazionale da non meno di **tre anni**.

Negli altri casi deve essere richiesto il parere della Direzione Generale.

Il parere viene emesso in considerazione del percorso individuale di integrazione, attestato dall'Ente locale.

→ [Linee Guida](#) della Direzione Generale (27 febbraio 2017) → *Casi di esclusione*

→ L. 7 aprile 2017, n. 47 (art. 13, co. 1)

## INDAGINI FAMILIARI

Ai sensi dell'art. 2, co .2, lett.F del **d.p.c.m. n. 535/99** la Direzione Generale dell'Immigrazione e delle Politiche di Integrazione "svolge compiti d'impulso e di ricerca al fine di promuovere l'individuazione dei familiari dei minori presenti non accompagnati, anche nei loro Paesi di origine o in Paesi terzi...».

L'OIM - Organizzazione Internazionale per le Migrazioni è l' organismo attualmente designato per lo svolgimento delle indagini familiari.

Per informazioni sulle modalità di richiesta di attivazione delle indagini familiari:

- [Linee Guida](#) - Minori stranieri non accompagnati
- [Pagina dedicata](#) del Portale Integrazione Migranti

Recenti sviluppi normativi:

→ **L. 7 aprile 2017, n. 47 (art. 6)**

## PERCORSI DI INTEGRAZIONE LAVORATIVA PER MINORI NON ACCOMPAGNATI E GIOVANI MIGRANTI

**Durata:** Ott. '16 – Apr. '18

**I Fase:** Ott. '16 – Ago '17

**II Fase:** Sett. '17- Apr. '18

**Obiettivo:**  
realizzazione  
di **1.810 percorsi**  
di **integrazione**  
**socio-lavorativa**

**Destinatari:**

-MNA, anche richiedenti asilo, di almeno 16  
anni di età, in condizione di disoccupazione  
o inoccupazione

-ex MNA, anche titolari di protezione  
internazionale e umanitaria, in condizione  
di disoccupazione o inoccupazione

**Risorse:**

FPM

€ 9.050.000

**Strumento:**

**Dote individuale**

**Tipi di servizio:**

Accoglienza e presa in carico → *Piano Intervento Personalizzato*

Tutoraggio didattico e accompagnamento → *Formazione on the job*

*Servizi per il lavoro* (orientamento, coaching, scouting, ricerca attiva)

**Informazioni on line:**

[Ministero del Lavoro e delle Politiche Sociali – Portale Integrazione Migranti](#)

<http://www.anpalservizi.it/wps/portal/homepage>

## PORTALE INTEGRAZIONE MIGRANTI



The screenshot shows the homepage of the 'www.integrazionemigranti.gov.it' portal. The header features the website's logo, the URL, and the slogan 'Vivere e lavorare in Italia'. It also lists the responsible ministries: Ministero del Lavoro e delle Politiche Sociali, Ministero dell'Interno, and Ministero dell'Istruzione dell'Università e della Ricerca. A navigation menu includes 'Home', 'Chi siamo', 'Regioni', 'Servizi', 'Notizie', 'Strumenti', and 'Aree tematiche'. Social media icons for Facebook, Twitter, Google+, LinkedIn, and the UK flag are present. The main content area is divided into three columns: 'NOTIZIE' with a photo of a diverse group of people and three news snippets; 'APPROFONDIMENTI' with a graphic of stylized figures and a link to a report on migrants in metropolitan areas; and a right-hand sidebar with a search bar, a newsletter sign-up, a list of services (with a yellow arrow pointing to 'Mediazione interculturale'), and buttons for 'REGISTRO ASSOCIAZIONI E ENTI' and 'RAPPORTI DI RICERCA SULL'IMMIGRAZIONE'.

www.integrazionemigranti.gov.it  
Vivere e lavorare in Italia

MINISTERO DEL LAVORO E DELLE POLITICHE SOCIALI  
MINISTERO DELL'INTERNO  
MINISTERO DELL'ISTRUZIONE DELL'UNIVERSITA' E DELLA RICERCA

Home Chi siamo Regioni Servizi Notizie Strumenti Aree tematiche

NOTIZIE

APPROFONDIMENTI

Cerca nel sito...

NEWSLETTER MULTILINGUI  
ISCRIVITI

SERVIZI PER L'INTEGRAZIONE

Casa  
Lavoro  
Lingua italiana  
Mediazione interculturale  
Minori stranieri  
Salute

PATRONATI

Cerca Ente/Descrizione...

REGISTRO ASSOCIAZIONI E ENTI

RAPPORTI DI RICERCA SULL'IMMIGRAZIONE

DPCM 12 gennaio 2017 sui livelli essenziali di assistenza (LEA)  
Gli aspetti riguardanti l'accesso al SSN da parte dei cittadini stranieri

Lavoro stagionale e trasferimenti intra-societari: indicazioni operative  
La Circolare 19/04/2017 dell'Ispettorato Nazionale del Lavoro

"L'altro volto della speranza" di Aki Kaurismäki  
La storia di un giovane siriano in fuga dalla guerra

La presenza dei migranti nelle città metropolitane (2016)  
On line la prima edizione dei Rapporti sulla presenza dei migranti nelle città metropolitane, curati dal Ministero del Lavoro e delle Politiche Sociali

Continua

Per maggiori informazioni:

[minoristranieri@lavoro.gov.it](mailto:minoristranieri@lavoro.gov.it)

[minoristranieri@pec.lavoro.gov.it](mailto:minoristranieri@pec.lavoro.gov.it)

06 46832330

Grazie per l'attenzione

*Being young means keeping open the door of hope even  
when the sea is bed and the sky is tired of being blu...  
[Bob Dylan]*